



# **Originální barevná inkoustová kazeta Brother Testovací metoda ke zjištění uváděného počtu stran vytištěných s jednou kazetou dle normy ISO/IEC24711**

## **Obsah**

- 1. Úvod**
- 2. Norma ISO/IEC, všeobecné informace**
- 3. Norma ISO/IEC24711 ke zjištění počtu stran vytištěných s jednou kazetou**

## 1. Úvod

Při koupi tiskárny nebo multifunkčního zařízení mnoho zákazníků porovnává uváděné počty stran vytištěných s jednou tonerovou kazetou.

Tento dokument vznikl proto, aby zákazníkům objasnil testovací metodu, která byla použita na originální barevné inkoustové kazety Brother ke zjištění uváděného množství stran vytištěného s jednou tonerovou kazetou dle normy **ISO/IEC24711**.

Pokud společnost Brother neuvede jinak, bude při uvádění nových barevných inkoustových kazet na uváděný počet stran vytištěných s jednou originální barevnou inkoustovou kazetou Brother uplatněna norma **ISO/IEC24711**.

Testovací metoda ke zjištění uváděného počtu stran vytištěných s jednou kazetou, založená na normě **ISO/IEC24711**, je metoda, kterou již používá mnoho výrobců tiskáren k výpočtu svých počtů stran vytištěných s jednou kazetou. Lze ji považovat za spolehlivou metodu k porovnání počtu stran vytištěných s inkoustovými kazetami Brother testovanými dle uvedené normy.

Než byla přijata norma **ISO/IEC24711**, každá společnost používala vlastní metodu (metody) pro výpočet počtu stran vytištěných s danou kazetou, takže bylo obtížné objektivně porovnat počty stran vytištěné s jednou kazetou.

Někteří dodavatelé inkoustových kazet prodávaných jako „kompatibilní“ nebo „pro použití s“ tiskárnami Brother nepoužívají normu **ISO/IEC24711** k určení uváděného počtu vytištěných stran s jednou kazetou. Na tuto skutečnost nezapomínejte, protože v takovém případě byste neměli očekávat, že s takovou kazetou vytisknete stejný počet stran jako s originální inkoustovou kazetou Brother.

Další informace o originálních inkoustových kazetách Brother najdete na naší webové stránce:

<http://www.brother.com/original/index.html>.

\* Počet stran vytištěných s jednou kazetou je orientační hodnota, kterou společnost Brother vypočítala na základě norem specifikovaných v tomto dokumentu. Počet stran vytištěných s jednou kazetou, kterého skutečně dosáhnete, se může lišit v závislosti na prostředí při tisku a nastavení tiskárny v době tisku (režim tisku, verze softwaru použitého v počítači, teplota a vlhkost prostředí atd.). Proto vás žádáme, abyste při výběru tiskárny nebo multifunkčního zařízení Brother považovali uváděný počet stran vytištěných s jednou kazetou pouze za orientační, přibližnou hodnotu.

## 2. Norma ISO/IEC, všeobecné informace

ISO je zkratka názvu „International Organization for Standardization“, což je soukromá nezisková organizace pro stanovování mezinárodních norem v mnoha průmyslových odvětvích kromě elektrotechniky.

Členy organizace ISO je více než 150 národů. Ústředí ISO se nachází v Ženevě ve Švýcarsku.

IEC je zkratka pro „International Electrotechnical Commission“, která vytváří normy pro elektrotechnický průmysl.

Pro odvětví, která souvisejí s ISO i IEC, byl vytvořen výbor ISO/IEC JTC1 (Joint Technology Committee), jehož účelem je vytvářet normy. Normy pro výpočet počtu stran vytištěných s jednou kazetou byly stanoveny organizací ISO/IEC JTC1, začínají proto předponou „ISO/IEC“, za níž následuje přiřazené jedinečné číslo. Když se vytváří norma ISO/IEC, zástupci normalizačních organizací z každého národa projednávají navrhovanou normu a uvádějí ji v platnost hlasováním.

Normu **ISO/IEC24711** nevytvořili tedy pouze výrobci.

Podrobné informace o organizacích ISO/IEC najdete na následující webové stránce.

[http:// www.iso.org/](http://www.iso.org/)

### **3. Norma ISO/IEC24711 ke zjištění počtu stran vytištěných s jednou kazetou**

Norma **ISO/IEC24711** se používá pro tisk obecných dokumentů.

Normy regulují následující tři položky.

#### **i. Testovací metoda a podmínky**

#### **ii. Standardní testovací vzor použitý v testech**

#### **iii. Metoda pro výpočet uváděného počtu stran vytištěných s jednou kazetou, na základě výsledků testu**

#### **i. Testovací metoda a podmínky:**

- Počet tiskáren a počet kazet pro test:  
Testují se alespoň tři (3) tiskárny (nebo multifunkční zařízení) a alespoň devět (9) kazet obsahujících barvu azurovou, purpurovou, žlutou a černou.
- Testovací prostředí:  
Teplota: 23 °C ± 2 °C (73 °F ± 4 °F)
- Režim tisku:  
Kontinuální tisk standardního testovacího vzoru specifikovaného níže
- Kritérium pro výměnu inkoustové kazety:  
U výrobků Brother je nutné inkoust vyměnit, jakmile se zobrazí hlášení „Nelze tisknout“.

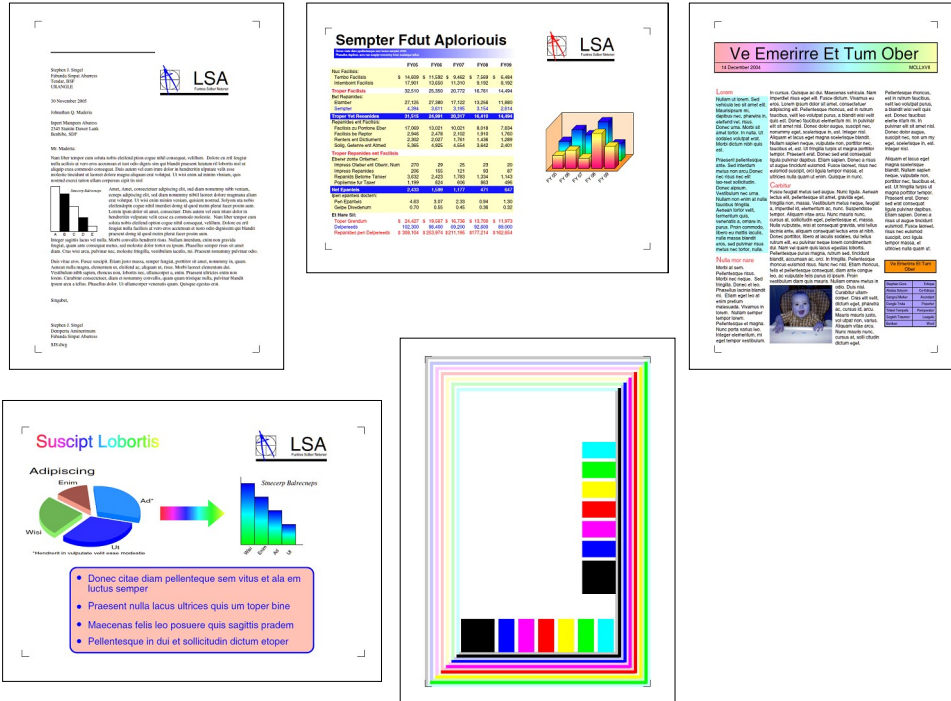
Když zařízení zobrazí hlášení „Nelze tisknout“, stále zbývá v kazetě trochu inkoustu, ale ten slouží jen k tomu, aby zákazník měl zajištěnou uspokojivou kvalitu tisku, než kazetu vymění, a aby nedošlo k poškození tiskové hlavy a systému rozvodu inkoustu.

**ii. Standardní testovací vzor použitý v testech:**

Norma **ISO/IEC24711** pro tisk obecných dokumentů předepisuje použití testovacího vzoru složeného z pěti obrázků, viz obrázek 1.

Dosud však neexistuje žádná norma pro tisk fotografií s barevnou inkoustovou kazetou.

Proto společnost Brother používá testovací metodu z normy **ISO/IEC24711**. Jedinou změnou je to, že jako jedinečný testovací vzor Brother se používá sada pěti fotografií uvedených na obrázku 2.



Obr. 1: Používaný testovací vzor dle normy **ISO/IEC24711** (sada 5 obrázků)



Obr. 2: Použité testovací vzor pro tisk fotografií (sada 5 obrázků)

**iii. Testovací metoda ke zjištění uváděného počtu stran vytištěných s jednou kazetou, na**

**základě výsledků testu:**

S využitím statistické analýzy a na základě výsledků testů – s metodou a za podmínek uvedených výše – jsme vypočítali minimální počet stran vytištěných s jednou kazetou, s dolní hranicí úrovně spolehlivosti odhadnutou na 90 %, takže hodnota uváděná jako počet stran vytištěných s jednou kazetou nepřesahuje tuto hodnotu.

Červenec 2008, rev.1 Brother Industries, Ltd.,